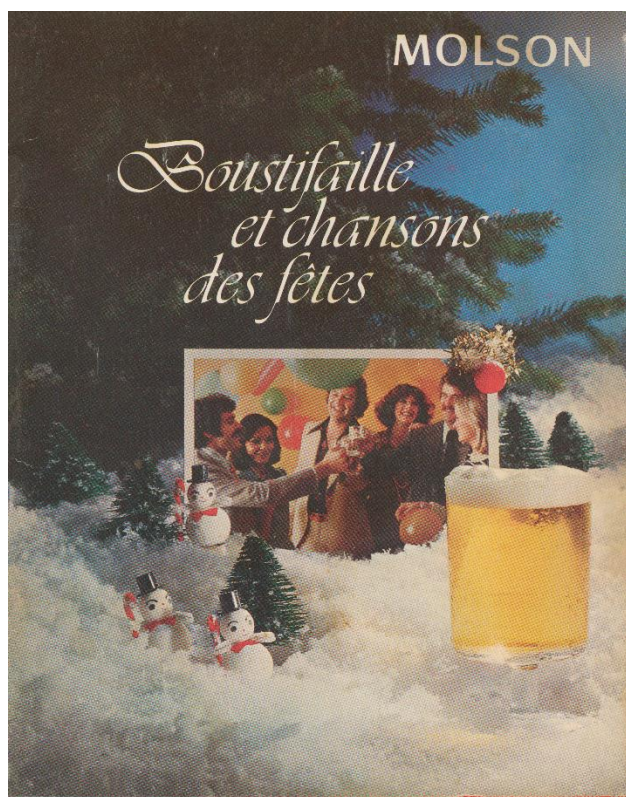


# DES ARCHIVES, J'EN MANGE !

Revisiter les goûts d'autrefois



## RIZ À LA CRÈME "MOLSON"

- 1/2 tasse de riz
- 2 1/2 tasses de bière MOLSON  
'Canadienne'
- 1/2 tasse de sucre blanc
- Vanille
- 1 tasse de crème fouettée

Amener la bière à ébullition. Laver le riz à l'eau chaude et le verser dans la bière chaude. Cuire lentement pendant 30 minutes. Remuer de temps en temps. Ajouter le sucre et la vanille. Cuire une minute de plus. Retirer du feu et refroidir. Incorporer la crème fouettée.